

INFRAESTRUTURA DO PROGRAMA DE POS GRADUACAO EM ENGENHARIA AMBIENTAL
– MESTRADO PROFISSIONAL / PPEA-IFF

1) SALA DA COORDENACAO E SECRETARIA ACADEMICA



2) SALA DE VIDEOCONFERÊNCIA



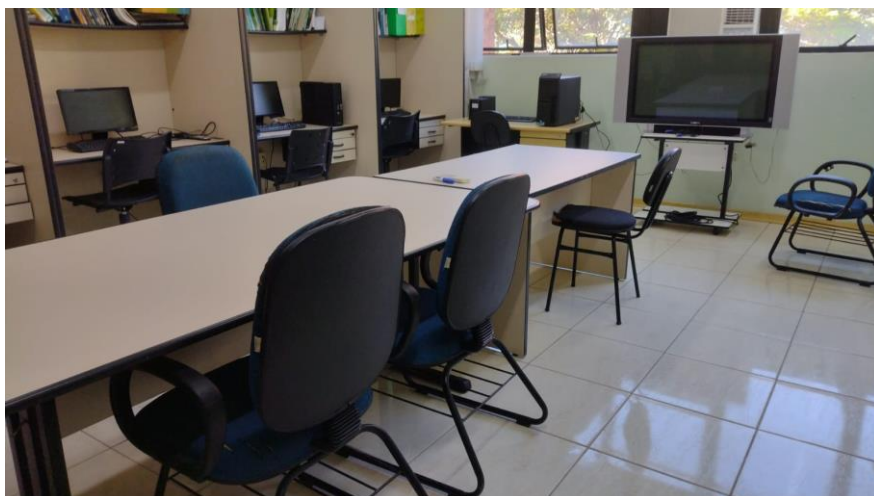
3) Laboratorio com computadores e internet para uso dos alunos



4) SALA DE PESQUISADORES



5) NÚCLEO DE PESQUISA - NUPERN



6) LABORATORIO DE MONITORAMENTO HIDROLOGICO LABFOZ



Cromatógrafo de íons da Metrohm



Sonda Multiparâmetros Hanna Instruments HI 9829



LABFOZ



Barcos para monitoramento hidrológico e qualidade da água

7) LABORATÓRIO DE HIDRÁULICA E PNEUMÁTICA



Espaco destinado a pesquisa e ensino.



Espaco destinado ao ensino de pos-graduacao e graduacao.

8) ESTAÇÃO METEOROLÓGICA E DE MONITORAMENTO DA QUALIDADE DO AR



Vista externa da estação meteorológica

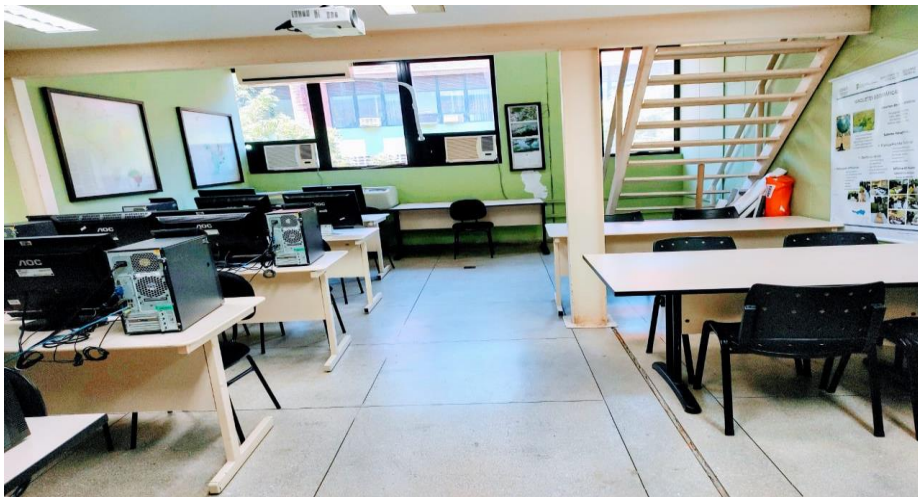


Parte interna da Estação meteorológica



Grade de proteção da estação meteorológica

9) LABORATÓRIO DE GEOMÁTICA



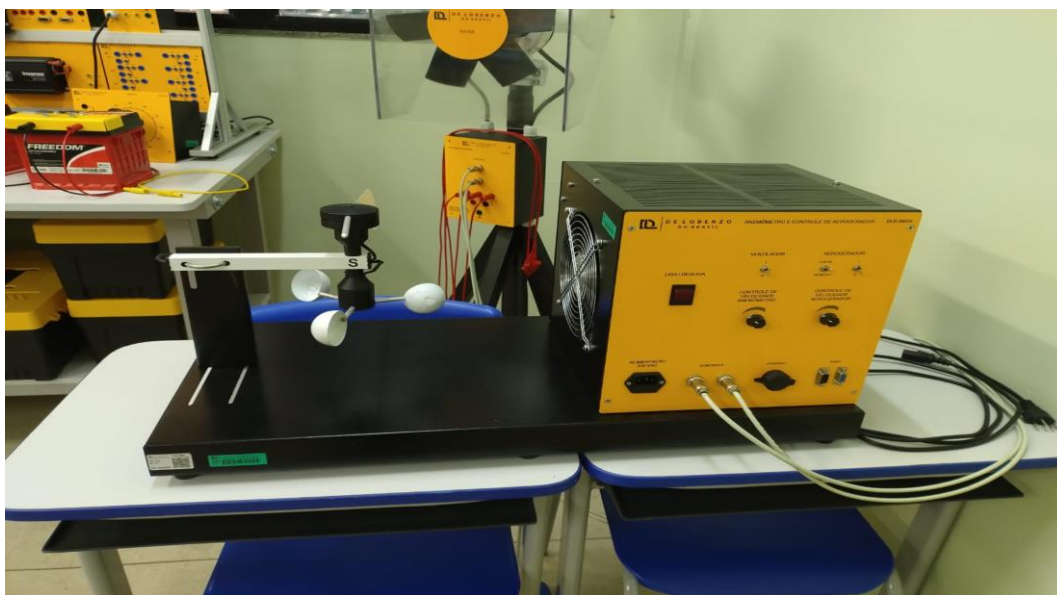
10) LABORATÓRIO LECER – IFF MACAÉ – MÓDULO INTEGRAÇÃO SOLAR – EÓLICA



MÓDULO INTEGRAÇÃO HIDRÁULICA – FOTOVOLTAICA - EÓLICA



MÓDULO EÓLICO



MÓDULO INTEGRAÇÃO HIDRÁULICA – FOTOVOLTAICA - EÓLICA



**LABORATORIO – LABORATORIO DE MICROBIOLOGIA E ECOTOXICOLOGIA AMBIENTAL
LEMAN**



Laboratório LEMAN – IFF Cabo Frio



Laboratório LEMAN – IFF Cabo Frio



Laboratório LEMAN – IFF Cabo Frio

